

Manual do Cliente

Este Manual foi desenvolvido com o objetivo de orientar os clientes quanto ao uso, conservação e limpeza do sistema Balcony de Envidraçamento de Áreas.

É imprescindível que todas as pessoas com acesso ao produto tenham conhecimento das informações contidas neste manual.

Tais informações devem ser sempre repassadas aos novos usuários, ocupantes do imóvel, bem como a todos os envolvidos no seu manuseio e limpeza.

Indicaremos também a forma correta e materiais que devem ser empregados para limpeza e conservação de todas as peças e acessórios que compõem o produto.

O Sistema Balcony possui duas travas de segurança, sendo uma delas com chave. Para a abertura dos painéis, é necessário destravá-las.

1º Passo – Insira e gire a chave no sentido anti-horário até o final do curso (ver figura abaixo);

2º Passo – Para liberar a trava superior, puxe a corda para baixo e, mantendo-a tensionada, abra o painel.

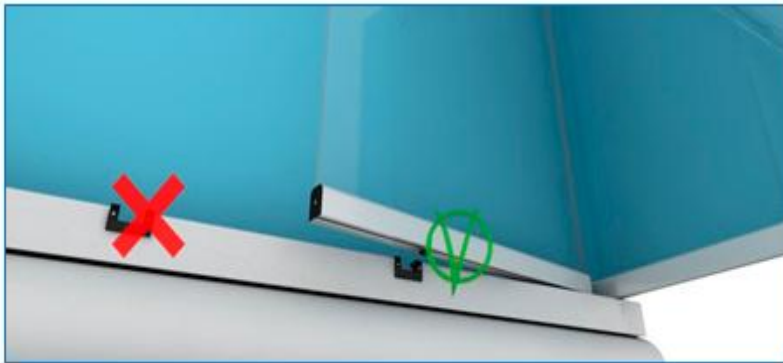
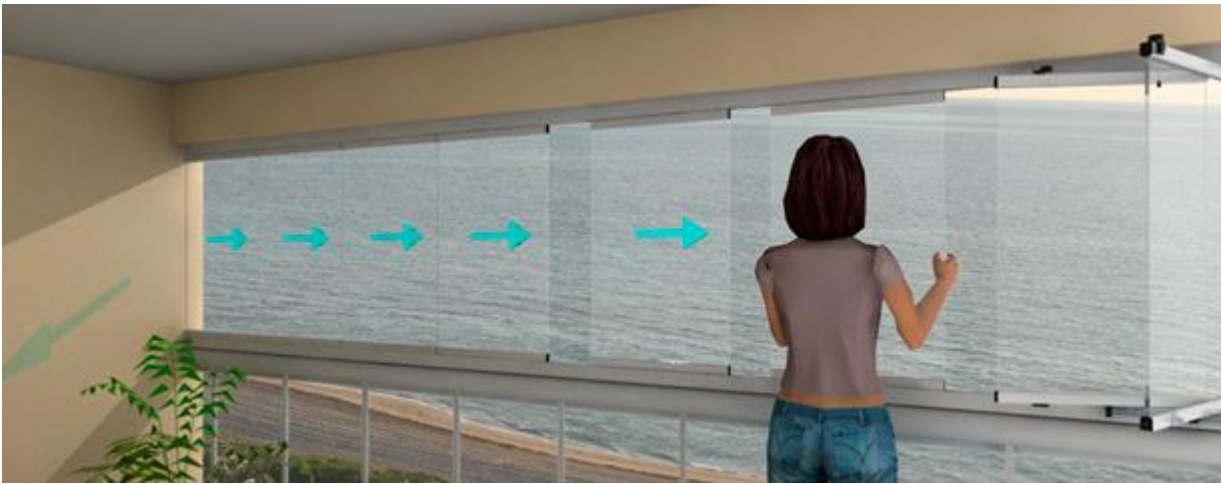
Importante! A corda deverá permanecer tensionada até que o painel se distancie da guia superior (ver figura abaixo).



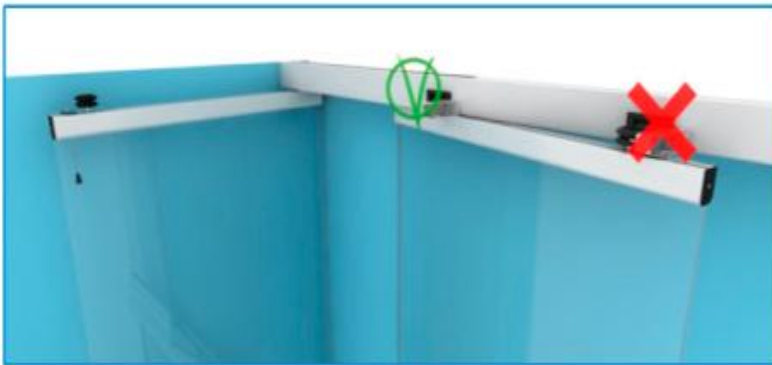
3º Passo – O painel deverá ser pivotado até alcançar a posição de 90° em relação aos trilhos (ver figura abaixo).



4º Passo – Para abrir os próximos painéis, mova-os até o final do trilho até que se encoste ao painel já aberto, e só então o gire no mesmo sentido até alcançar a posição de 90° em relação aos trilhos (ver figuras abaixo).



Correto! Sempre deslize o painel até que ele encoste ao painel já aberto. Somente nesta posição é que esse painel poderá ser pivotado (ver figura ao lado).



Errado! Não tente girar o painel antes dele encostar ao painel já aberto. As aberturas extras (caso existam) são específicas para a abertura dos demais painéis, seguindo a mesma regra anterior.

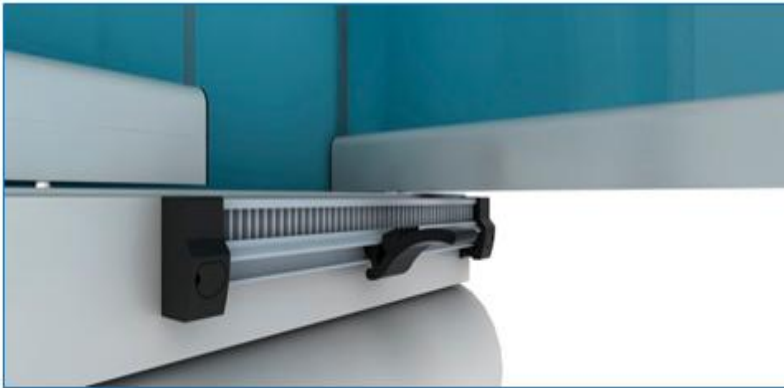
Para evitar que os painéis abertos se movimentem pela ação dos ventos, recomendamos que utilizem a trava de vidros.



1º Passo – Puxe a alavanca para destravar (ver figura ao lado).



2º Passo – Deslize a alavanca para a esquerda ou direita para ajusta-la na posição correta e depois a empurre para travar (ver figura ao lado).



Para destravar os painéis, faça a operação contrária.

Para fechar o Sistema Balcony, faremos o processo inverso ao da abertura. É fácil e simples!

1º Passo – Destrave os painéis;



2º Passo – Gire o painel encaixando-o de volta aos trilhos superior e inferior, e, segurando-os pelo centro, deslize-os até o final. Repita esse processo com os demais painéis;



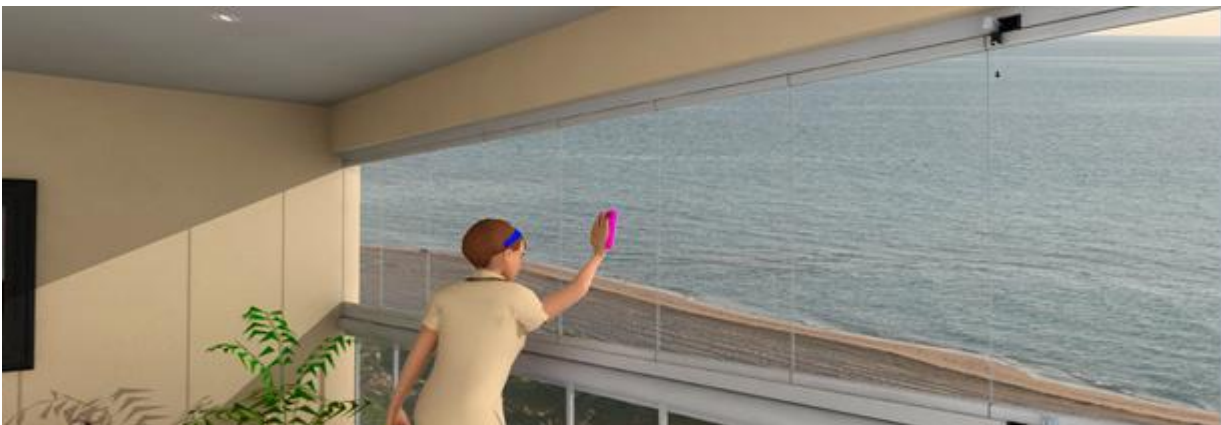
3º Passo – Para fechar completamente o último painel, destrave o pino superior, puxando a corda para baixo e, mantendo-a tensionada, empurre o painel de volta ao trilho. Feito isso, solte a corda para travar o pino.



4º Passo – Gire a chave no sentido horário para trancar todo o sistema.



A limpeza do Sistema Balcony de Envidraçamento de Áreas é feita pela parte interna do imóvel de forma simples, rápida e acima de tudo, muito segura (ver figuras abaixo).



A conservação e aparência do Sistema Balcony será resultante dos cuidados com o uso, limpeza e conservação, sendo obrigatória uma frequência mínima desses cuidados para assegurar sua durabilidade, funcionalidade e beleza.

Cuidados com a manutenção dos perfis anodizados

O manuseio dos perfis anodizados deve ser feito protegendo-os contra elementos pontiagudos, tipo chaves de fenda, facas, estiletes, pregos, etc.

Durante obras ou reformas do imóvel, a proteção da superfície e impedimento de ataques físicos, cal, cimento e abrasivos, como argamassa, gesso, pó, etc., pode ser obtida mediante o uso de filmes de polietileno removível.

A limpeza deve ser feita sempre com o auxílio de um pano macio, esponja (não abrasiva) ou ainda algodão embebido em álcool ou detergentes neutros diluídos em água morna, para não danificar ou remover a camada anódica.

O ato de esfregar deve ser moderado e no sentido longitudinal dos perfis. Nunca usar lavagem ácida, alcalina ou abrasiva.

É obrigatória a aplicação de vaselina líquida na periodicidade indicada.

Cuidados com a manutenção dos perfis pintados eletrostaticamente

Manter um procedimento correto de limpeza, além de fazê-lo na frequência obrigatória, é fundamental para a manutenção estética e durabilidade das superfícies pintadas.

Para que a limpeza seja feita sem provocar arranhões na superfície, recomenda-se o uso de esponja (não abrasiva) ou pano macio embebido em álcool. Para desengraxar eventuais partes, utilizar detergente neutro com água morna em solução de 5%, ou ainda partes iguais de benzina retificada, mais produto tensoativo. O ato de esfregar deve ser feito moderadamente em movimentos circulares.

Durante obras ou reformas do imóvel, a proteção da superfície e impedimento de ataques físicos, cal, cimento e abrasivos, como argamassa, gesso, pó, etc., pode ser obtida mediante o uso de filmes de polietileno removível.

É obrigatória a aplicação de vaselina líquida na periodicidade indicada.

Cuidados com a manutenção dos Pinos Guia e Conjuntos Deslizantes

A limpeza e lubrificação periódica e o melhor procedimento para a manutenção e conservação dos Pinos Guia e Conjuntos Deslizantes do Sistema Balcony.

A corrosão eletrolítica é um processo eletroquímico que ocorre com a aplicação externa de uma corrente elétrica. Fatores ou condições externas são determinantes para esse tipo de ocorrência.

Nas regiões litorâneas, a oxidação é acelerada por causa da maresia/névoa salina.

Quinzenalmente, as partes metálicas e rolamentos dos Pinos Guia e Conjuntos Deslizantes deverão ser limpos e lubrificados exclusivamente com Graxa Branca em Spray ou Vaselina em Spray, que podem ser adquiridas em lojas de material de construção ou home centers.

Cuidados com a manutenção dos Vidros

A limpeza dos vidros deverá ser feita utilizando pano macio e uma mistura de água e sabão neutro.

Intervalos de limpeza – Anodização e Pintura Eletrostática

LOCALIZAÇÃO	INTERVALO
Região Não Poluída / Rural	Mensal
Região Urbana	Quinzenal
Região Poluída / Industrial	Quinzenal
Região Costeira / Litorânea	Quinzenal

Importante

É terminantemente proibido a utilização de materiais de limpeza e/ou lubrificantes não especificados pelo fabricante, tais como, mas não se limitando a: produtos abrasivos, solventes, soda caustica, ácido muriático, ácido oxálico, thinner, éter, cetonas, tricloroetano, toluol, xilol, WD40 e lubrificantes similares.